

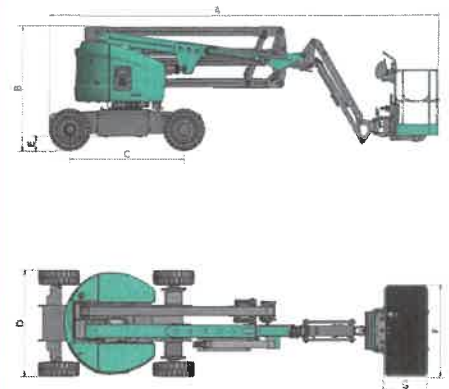
# SWA16JE

## Selbstfahrende Gelenkteleskop-Arbeitsbühne mit Akku-Antrieb

# SUNWARD

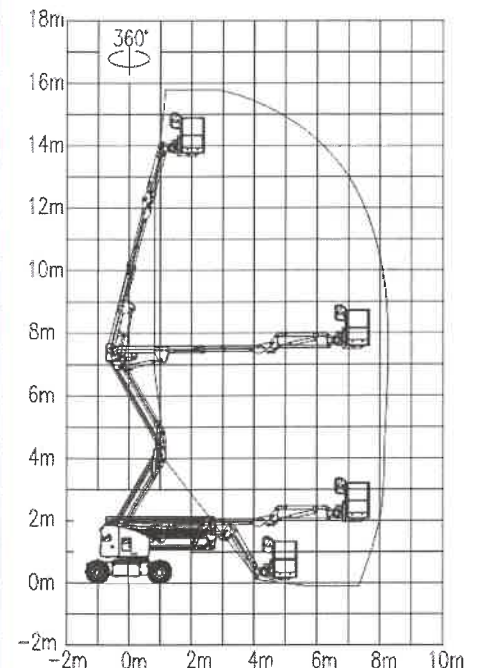
### Abmessungen

Plattformhöhe max.	13.8 m
Arbeitshöhe max.	15.8 m
Seitliche Reichweite max.	7.74 m
Übergreifende Höhe max.	7.6 m
A Länge -eingefahren	6.8 m
Länge - Transportstellung	5.7 m
B Höhe-eingefahren	2.13 m
C Radstand	2.0 m
D Breite	1.75 m
E Bodenfreiheit Mitte	0.24 m
F Plattformlänge	1.45 m
G Plattformbreite	0.76 m



### Leistung

Tragfähigkeit max.	230 kg
Personenanzahl max.	2
Plattformschwenkbereich	160°
Drehbereich	360° unbeschränkt
Seitlicher Überhang	0.2 m
Fahrgeschwindigkeit (eingefahren)	5.2 km/h
Fahrgeschwindigkeit (ausgefahren)	0.8 km/h
Wenderadius (innen/außen)	2.1 m / 5.3 m
Steigfähigkeit- 4-Rad-Antrieb - eingefahren	30%
Zulässiger Neigungswinkel max.	3°
Antriebsart	48V DC/420V/Ah
Hydrauliktankinhalt	42L
Antriebsmotor	AC 32V/3.56 kW
Reifen	250-15/70
Eigengewicht	7.800 kg



\* CE-Arbeitshöhe liegt 2 m über der Plattformhöhe

\* Die Steigfähigkeit bezieht sich auf das Befahren von Steigungen. Für weitere Detail lesen Sie die Bedienungsanleitung.

# SWA16JE

Selbstfahrende Gelenkteleskop-  
Arbeitsbühne mit Akku-Antrieb



## Standardausstattung

◆ Chronograph	◆ Telekommunikationssystem	◆ Notablasssystem
◆ Kippschutzsystem	◆ 360 Drehbereich unbeschränkt	◆ Hupe
◆ Lastsensorensystem	◆ Rundumleuchte	◆ Lautsprecher
◆ Fehlerdiagnoseanzeige	◆ automatisches Nivelliersystem	

## Optionale Ausstattung

◆ Druckluftleitung zur Plattform	◆ Arbeitsscheinwerfer für Plattform	◆ Stromkabel zu Plattform
◆ GPS Trackingsystem	◆ Industriereifen schaumgefüllt	◆ biologisch abbaubares Hydrauliköl

### SUNWARD INTELLIGENT EQUIPMENT CO.,LTD.

Add: Sunward Industrial Park, No. 1335 Liangtang Road (E), Xingsha, Changsha, Hunan, China.  
Tel: +86 731 8640 7779 E-mail: marketing@sunward.cc Web: www.sunward.com.cn

**SUNWARD**